

WIR SIND DER ANLAUFPUNKT, WENN ES UM GASTRONOMIE- DATEN IN DEUTSCHLAND GEHT.

Mehr verkaufen mit Daten,
nicht mit Schätzungen.

TEAM
BEVERAGE
GROSSHANDEL



MEHR MARKT. MEHR WISSEN. MEHR WIRKUNG.

Wir haben die Lösung auf Ihre Fragen

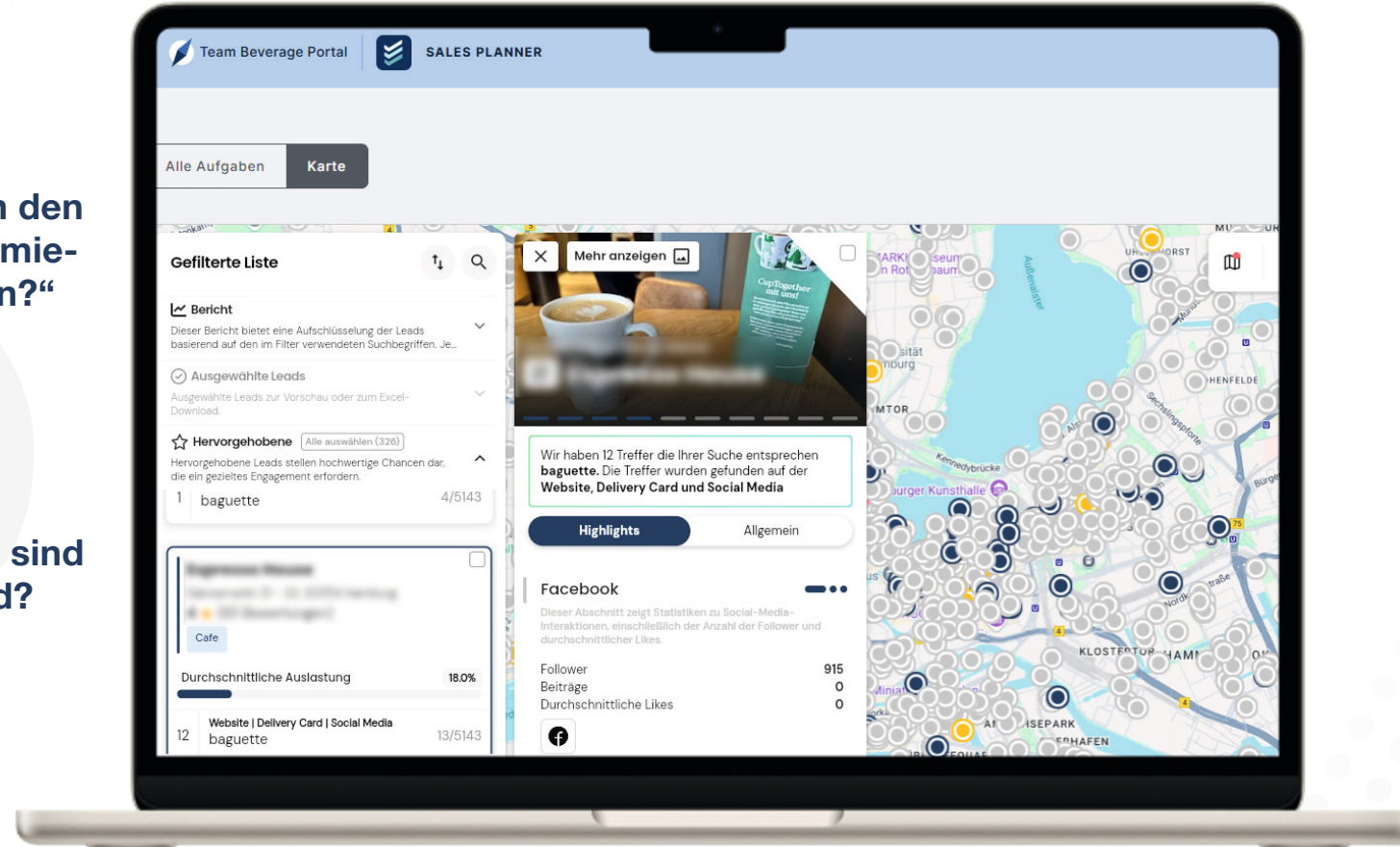
„Welche Gastro-Outlets bieten bestimmte Getränke an?“

„Ist meine Marke in den richtigen Gastronomieobjekten vertreten?“

„Wie finde ich qualifizierte Leads und Trendprodukte?“

Welche Produkte sind heute im Trend?

„Wir können keine datengetriebenen Entscheidungen in Sales & Marketing und Produktentwicklung treffen!“

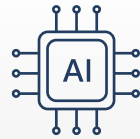


Die Kooperation zwischen **TEAM BEVERAGE** und **GAROMA**, aus der Deutschlands größter Gastronomiedatenpool sowie ein Toolkit zur Realisierung von Vertriebschancen resultiert.

DAS BEDEUTET FÜR SIE ALS INDUSTRIEPARTNER



> 350.000 Gastronomie-Profildaten aus
allen verfügbaren Quellen.



Hoch-präzises &
KI-basiertes Crawling



**Gezielte Lead-Generierung
und präzise Potenzialanalysen**

Objekte filtern nach Mengen, Betriebstypen,
Bewertungen, Followern, Standorten, Marken
und Auslastungen.



KÜCHENART

Italienisch, Thailändisch, etc.



SPEISEKARTEN

15 Mio. Gerichte & Getränke-Daten



SOCIAL-MEDIA-ACCOUNTS

Postings, Follower, Ratings ...



BEWERTUNG UND AUSLASTUNG

Besucherkzahlen & Beliebtheit in Echtzeit



BASIS DATEN

Adresse und Kontaktinformationen



360° Markttransparenz

vollständiger Marktüberblick - Distributions-
transparenz, Betriebstypen, Social Scores,
Bewertungen in einem Blick.



Einsatz moderner Tools

unterstützend zur Umsetzung
Ihrer Vertriebsziele

DAS BESTE AUS 2 DATENWELTEN

GAROMA Daten werden in TEAM BEVERAGE Tools integriert



350.000 Gastroprofildaten

Restaurant-Name
Betriebstyp & Gastro-Channel
Inhaber, Adresse,
Telefonnummer, E-Mail
Öffnungszeiten
Website-Link
~2.000 Neueröffnungen/
Schließungen pro Monat



120.000 Speise- & Getränkekarten

15 Mio. Gerichte & Getränke
Zutaten
Kategorien
Brands
Preise
Füllmenge



24 Mio. User Reviews und weitere Google Daten

Auslastung
Bewertung
17 Mio. User-Reviews



190.000 Social-Media- Accounts

18 Mio. Posts
Anzahl Follower
Anzahl Likes
Social-Media-Index



Team Beverage Marktdaten

Ca. 30% Marktanteil
in der deutschen
Gastronomie aus über
90 Betriebstypen

monatliche Aktualisierung der Daten

Stand: Oktober 2025

WAS WIR IHNEN BIETEN

Produkte im Baukastensystem

1 GASTRO MONITOR

Leadgenerierung – finden Sie in Sekunden nicht-belieferte Gastronomiebetriebe mit hohem Potenzial – übersichtlich als Liste oder Karte im Dashboard. Mithilfe integrierter Filter, Scoring und Potenzialeinschätzung identifizieren Sie gezielt die vielversprechendsten Leads und sprechen diese effektiv an. Gleichzeitig erkennen Sie verborgene Listungen, Produkte und Marken – inklusive Wettbewerber- und Preisspiegel – direkt aus Speise- und Getränkekarten. So erweitern Sie Ihre Datenbasis und analysieren Marktpräsenz, Sichtbarkeit und die Positionierung Ihrer Marke im Wettbewerbsumfeld. Die perfekte Lösung für datengetriebenen Vertrieb und strategische Marktbearbeitung.

2 GASTRO SALES DATA+

Erweitern Sie Ihre Absatzdatenmeldung für Gastronomieobjekte um wertvolle, KI-gestützte Potenzialinformationen. Profitieren Sie von Marktinformationen direkt aus Speise- und Getränkekarten sowie fundierten Potenzialeinschätzungen, die Ihre bestehenden Verkaufsdaten gezielt ergänzen. Ob im Standardformat integriert oder als separate Datenbereitstellung – Wir liefern Ihnen die entscheidenden Informationen für eine präzisere Marktanalyse, bessere Zielgruppenansprache und datengetriebenes Wachstum.

3 BEVERAGE ANALYTICS INSIGHTS

Kombinieren Sie Team Beverage Marktdaten mit GAROMA-Insights zu Betriebstyp, Auslastung, Speisekarte, Bewertungen und Social-Media-Nutzung. Analysieren Sie Markttrends und Zielgruppenpräferenzen, um Ihren Markenauftritt und Ihre Sortimente datenbasiert zu steuern – zukunftsorientiert und präzise.

Ihr besonderer Vorteil: „Nutzen Sie die gewonnene Datenkenntnis direkt in der Praxis – mit zum Beispiel dem Beverages Sales Planner für eine gezielte Marktbearbeitung.“

4 GASTRO DATA PRO

Stammdatenoptimierung - Ihre Objektdaten automatisiert geprüft, bereinigt und angereichert mit aktuellen Kontaktdaten, Öffnungszeiten, Bewertungen und Impressum. Keine manuelle Recherche mehr: volle Systempflege, maximale Datenqualität und effizientere Prozesse in einem zentralen Datenpaket.

➤➤ Gerne beraten wir Sie welches der Produkte für Sie und Ihre Anwendungsbedürfnisse am geeignetsten ist.

MEHR SICHTBARKEIT, BESSERE STRATEGIE

Mehr verkaufen mit Daten, nicht mit Schätzungen.

MEHR ABSCHLÜSSE DURCH RELEVANTE INSIGHTS

Maßgeschneiderte Insights statt Datenflut: z. B. nach Betriebstyp, Auslastung, Gerichten, Social Score.

Jeder Vertriebspartner sieht genau das, was zu seinen Verkaufszielen passt

ABSATZCHANCEN KLAR PRIORISIEREN

KI-gestützte Potentialermittlung kombinieren echte Marktdaten mit Menü- und Social-Daten.

Potenzialbasiertes Ranking: Wo lohnt sich der nächste Vertriebsbesuch wirklich?

LEAD-GENERIERUNG OHNE BLIND-SPOTS

Datenpool aus Team Beverage Marktdaten & externen Quellen – vollständig & vernetzt.

Alle Objekte inkl. Öffnungszeiten, Bewertungen, Kartenstruktur etc. sofort verfügbar und automatisiert.

VERTRIEB MIT SYSTEM STATT BAUCHGEFÜHL

Voll automatisierter, daten-gestützter Sales-Flow – von Lead bis Abschluss.

ZUVERLÄSSIGE DATENBASIS

Echte Daten aus analysierten Speise- und Getränkekarten sowie Social-Media-Profilen.

Kein Raten mehr – sondern faktenbasierte Entscheidungen im Außendienst

SALES

Automatisierte Lead-Generierung
Stammdaten-Abgleich
Sortimentsempfehlung und Beratung

MARKETING

Optimierte und gezielte Promotion- & Social-Media-Kampagnen
E-Mail-Marketing
Wertvolle Überprüfung Ihrer Markenpositionierung in der Gastronomie

MARKET RESEARCH

Sortiments-Optimierung
Trends im Zeitverlauf erkennen
Detaillierte Markt- und Zielgruppen-Analysen

STRATEGIE

Prozessoptimierung
Wettbewerbsanalyse & Sichtbarkeit
Zielgerichtete Marktbearbeitung

MEHR DATEN. MEHR EFFIZIENZ.

WIR transformieren Ihr Unternehmen mit der vollen Daten Power.

“ *Datenbasierte Insights zur Steigerung der Effizienz in Brand Management, Trade Marketing & Research.* ”

“ *Potenziale sehen, bevor andere sie entdecken.* ”

TEAM
BEVERAGE
GROSSHANDEL

Vertriebsservices

team.analytics@team-beverage.de

Tel.: +49 421 89 811 215